

Auftakt-Workshop zu den Inhaltsworkshops

am 28.08.2025

Ziel des Workshops

- Basis für die Erstellung der Inhalte schaffen
- Erwartungen mit Blick auf die Inhaltswshops klären
- Gemeinsames Verständnis für Contenterstellung im Digitalen

Über den Content auf der Website werden glaubwürdig Informationen vermittelt, der Dialog angekurbelt und die Identität der OVGU gestärkt.

Agenda

11:30 - 12:00	<i>30 min</i>	Begrüßung und Ankommen
12:00 - 12:30	<i>30 min</i>	Wünsche an den Prozess
12:30 - 13:00	<i>30 min</i>	Präsentation I
13:00 - 13:45	<i>45 min</i>	Prototyping Teil I
13:45 - 14:15	<i>30 min</i>	<i>Pause</i>
14:15 - 14:45	<i>30 min</i>	Prototyping Teil II
14:45 - 15:15	<i>30 min</i>	Präsentation II
15:15 - 15:25	<i>10 min</i>	Next Steps
15:25 - 15:45	<i>20 min</i>	Q&A und Verabschiedung

Wünsche an den Prozess

Realistische
Umsetzungszeit

Themen sollen
gut definiert und
bekannt sein, um
Abstimmung zu
erleichtern

Themen
nicht
vergessen

Alle
Informationen,
die wir haben,
sollen wieder
auffindbar sein

Überblick
erhalten/
Clustern von
Themen

(Wieder-)
erkennbarkeit
der Coporate
Identity

Klar
vordefinierte
Designsprache
für alle
Homepages

Schreiben
fürs Web

KI-Einsatz
zum
Schreiben
von Texten

Wie weiter, wenn
die Module nicht
dem Bedarf
entsprechen? ->
Wie kann man neue
Module erzeugen
(lassen)?

Verbindung
zwischen
Möglichkeiten
und Darstellungs-
wünschen

Klare
Strukturen
+ praktische
Beispiele

Forschungs-
förderung

Gute Präsi
Inhalte für
Studierende
aus aller Welt

Schneller als
bisher
Mehrsprachigkeit
-> zeitnah
(DeepL-Übersetz
ung)

Blick auf die
jeweilige
Zielgruppe/Blick
von außen

Inklusion aller
Statusgruppen

Bedarfe an
Gestaltung sowie
Medienproduktion

Bedarf an
Videos, Fotos,
Grafiken an
Medienzentrum

Doppelungen
zu vermeiden

- Klarheit
- Schlanke
Prozesse
- Flexibilität

Klare
Prozesse und
Verantwort-
lichkeiten

Zielgruppen-
orientiert

Blick auf die
jeweilige
Zielgruppe/Blick
von außen

Ansprech-
partner:innen
für Bereiche

Neue Struktur der Website

Analysen

Zielgruppenanalyse

Bestandsanalyse

Umfeldanalyse

Lösungen

Keywordstrategie

Strukturkonzept

Inhaltskonzept

Erkenntnisse aus den Analysen:

- Zielgruppeneinstiege
- Flache Ebenenhierarchien (wenige Klicks)
- Klare und eindeutige Benennungen
- Alternative Einstiegsmöglichkeiten
- Interne Verlinkungen (auch gut für Suchmaschinen)
- Keine doppelten Inhalte
- Interne Inhalte gehören nicht auf die Website

Lösungen für eine gute Struktur:

- Die Hauptmenüpunkte Universität, Studium und Forschung sind zentrale Bereiche
- Maximal fünf Haupt-Menüpunkte sind ausreichend
- Aufgeräumte Menüs mit klaren Benennungen sind wesentlich
- Seiten, die kaum Inhalt haben sollten gelöscht werden (und die Inhalte auf eine andere Seite überführt werden)

Struktur des Bereichs Studium

- Einstieg, Lehrprofil
- Zahlen, Daten, Fakten, Argumente, Rankings, Umfragen
- Werte, ZDWND, Was macht die Uni aus?
- Teaser Unterseiten
- Macht es Spaß, dort seine Zeit zu verbringen?
- Storytelling
- Links zu Social Media

Studium

**vor dem
Studium**

**im
Studium**

Campusleben

**Leben in
Magdeburg**

**Nach dem
Studium**

**Beratung
& Hilfe**

Weiterbildung

Struktur des Bereichs Universität

- Einstiegstext/Selbstverständnis
- Namensgeber > Alleinstellungsmerkmal = Ingenieur
- Wofür steht die Uni, wie nimmt sie ihre gesellschaftliche Verantwortung wahr?
- Inhalte Imagebroschüre
- ZDWND
- Auszug Leitbild
- Imagefilm
- Teaser auf Unterseiten

Universität

Profil

Organisation

Campus

Kooperationen
& Partner

**Arbeiten an
der OVGU**

**News &
Events**

Seitentypen

Seitentypen:

- Startseite
- Verteilerseiten / Einstiegsseiten
- Detailseiten

Startseite

Die **Startseite** dient als erster **Anlaufpunkt** und **Aushängeschild** der OVGU. Sie richtet sich an *alle* wichtigen **Zielgruppen** – von Studieninteressierten über Studierende bis hin zu Forschenden – und bietet einen kompakten Überblick über die Web-Inhalte und Kernbotschaften.

Verteilerseiten

Verteilerseiten – auch Übersichtsseiten oder Einstiegsseiten genannt – sind Seiten, die einen bestimmten **Themen- oder Angebotsbereich** abdecken und einen Überblick über dessen Inhalte geben. Ihre Hauptfunktion ist es, weiterzuleiten: Eine Verteilerseite fungiert vor allem als **Navigationsknoten**.

Detailseite

Detailseiten (auch Inhaltsseiten oder thematische Unterseiten) bieten Informationen zu konkreten Themen. Während Start- und Verteilerseiten weiterleiten sollen, ist die Detailseite der Ort, an dem die gesuchten Details und Inhalte zu finden sind. **Ihre Zielsetzung ist es, ein spezifisches Thema ausführlich darzustellen.**

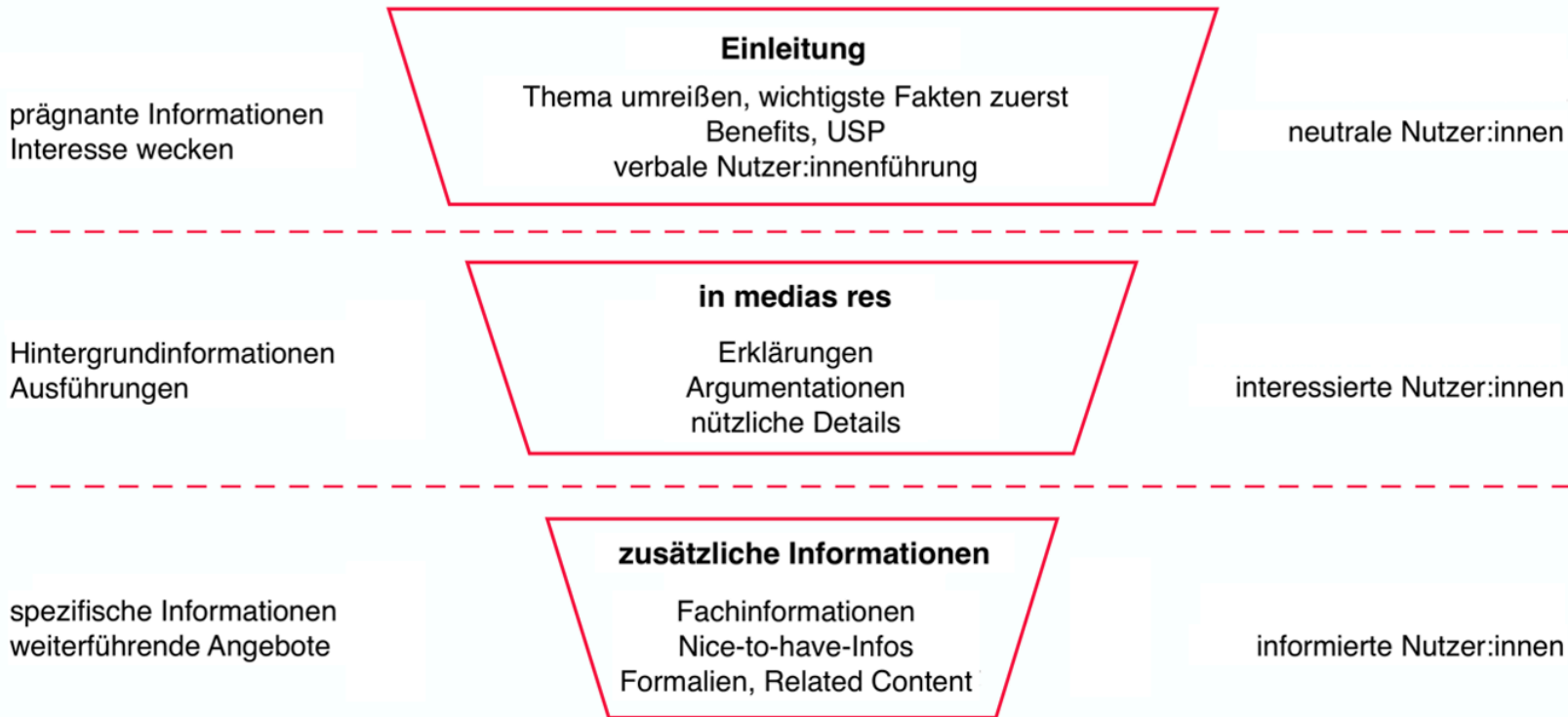
Informations- architektur

Informationsarchitektur

- trichterförmig (vom Allgemeinen zum Besonderen und vom Einfachen zum Komplizierten)
- Die wichtigsten Informationen stehen in allgemeinverständlicher Form am Anfang
- Spezieller Informationen stehen weiter hinten

Trichterförmige Informationsarchitektur

(Seitenstruktur, Textstruktur)



Inhaltselemente für Verteilerseiten

Inhaltsgestaltung

Bilder, Grafiken, Infoboxen, Zitate, Videos usw. helfen dabei, Textabschnitte übersichtlich zu gliedern. Textlastige Inhalte lassen sich mit multimedialen Elementen auflockern.

Neue Verteilerseite "Forschung" der Universität Magdeburg

https://www.figma.com/proto/lHBy5y5GZ6xUltsfy5KZxJ/OVGU_Rebrush_extern?node-id=2106-1765&t=cLBEpqNUSbXeX7rv-0&scaling=min-zoom&content-scaling=fixed&page-id=2106%3A1457

Inhaltselemente für Verteilerseiten



Forschung

Die Otto-von-Guericke-Universität Magdeburg hat als Profiluniversität klar umrissene Konturen mit Forschungsschwerpunkten in den Ingenieur- und Naturwissenschaften und der Medizin definiert. Darüber hinaus bilden die Wirtschafts-, Sozial- und Geisteswissenschaften unerlässliche Disziplinen für eine moderne Universität in der Wissensgesellschaft.

Inhaltselemente für Verteilerseiten

Zum Inhalt springen

- ↓ [Forschungsprofil](#)
- ↓ [Forschungsprojekte](#)
- ↓ [Profil](#)
- ↓ [Forschungskooperationen](#)
- ↓ [Forschungstransfer](#)
- ↓ [Nachwuchsförderung](#)

Inhaltselemente für Verteilerseiten

Forschungsprofil

Als Impulsgeber und Entwicklungsmotor auch weit über die Landesgrenzen hinaus, verfolgt die Universität Magdeburg Innovationsstrategien zur Stärkung des Technologie- und Wissenstransfers in regionale und überregionale Unternehmen.



**Forschungs-
schwerpunkte**



Forschungszentren



**Professorinnen und
Professoren**



ZUM FORSCHUNGSPROFIL

Inhaltselemente für Verteilerseiten

Forschungsprojekte

Die Forschungsschwerpunkte der Otto-von-Guericke-Universität Magdeburg sind international vernetzt und finden ihre Dachstrukturen in den Forschungszentren:



EU-Projekt

ERC Grant 3DPart-Form

3D-Druck wird - neben der Herstellung von großen Bauteilen - zunehmend auch für Anwendungen in der Biomedizin oder Mikrorobotik genutzt.

[Mehr erfahren](#) →

DFG-Projekt

Zellsorter INST 272/284-1 FUGG

Zelluläre Heterogenität beeinflusst Forschung und Krankheitsverständnis - gezielte Zellseparation schafft Klarheit.

[Mehr erfahren](#) →

Inhaltselemente für Verteilerseiten

Kontakt

Service zur Forschungsförderung
Dipl. -Ing. Martina Hagen

Leiterin Stabstelle

Dipl. -Ing. Martina Hagen
Raum: 111, Gebäude 80

✉ martina.hagen@ovgu.de

✉ forschungsfoerderberatung@ovgu.de

☎ +49 391 / 67 12345



Inhaltselemente für Verteilerseiten

Forschungskooperationen

Forschungskooperationen und -management sind aus dem Portfolio wissenschaftlicher Tätigkeiten nicht mehr wegzudenken und zunehmend karriererelevant.

[ZU DEN FORSCHUNGSKOOPERATIONEN](#)

Inhaltselemente für Verteilerseiten

Nachwuchsförderung

Neben der Forschung spielen die Ausbildung und die Förderung des studentischen Nachwuchses im Forschungsschwerpunkt eine wichtige Rolle.



ZUR NACHWUCHSFÖRDERUNG

Inhaltselemente für Verteilerseiten

News & Events



07.04.2024

Die Identität des FCM

Im Rahmen eines Lehrforschungsprojekts unterstützen Studierende den 1. FC Magdeburg bei der Entwicklung eines neuen Leitbilds. Im Rahmen eines Lehrforschungsprojekts unterstützen Studierende den 1. FC Magdeburg bei der Entwicklung eines 250 Zeichen.

[Zur News](#) →

26.03.2025 Campus »Universitätsplatz«

Girls' Day und Boys' Day 2025 und darüber hinaus

Wir beteiligen uns am 03. April 25 am bundesweit stattfindenden Girls' Day und Boys' Day 2025.

[Zum Event](#) →

04.03.2025

Studie zur Bewältigung des Anschlags auf den Magdeburger Weihnachtsmarkt

Universitätsmedizin Magdeburg sucht Teilnehmende

[Zur News](#) →

26.03.2025 Campus »Universitätsplatz«

Erste Vorlesung 2025 der Kinder-Uni Magdeburg

Eine Vorlesung der Biologin Dr.rer.nat. Anna Dittrich zur Sprache unserer Zellen

[Zum Event](#) →

WEITERE NEWS

WEITERE EVENTS

Inhaltselemente für Verteilerseiten

Die Universität in Zahlen



1993

gegründet



129

Studiengänge



12.600

Studierende

WEITERE ZAHLEN UND FAKTEN

Inhaltselemente für Verteilerseiten



Hier lernen wir nicht nur, wie Maschinen funktionieren, sondern auch, wie wir die Zukunft gestalten können.

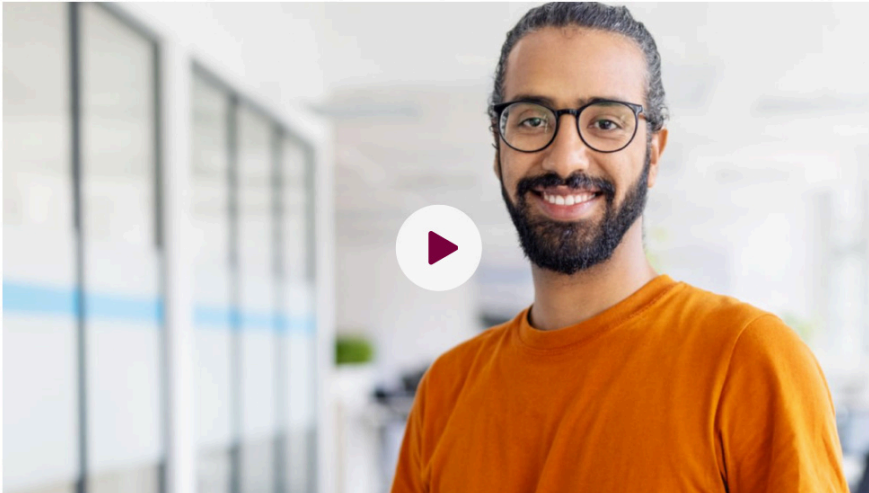


Prof. Dr. -Ing. habil. Thorsten Halle

Professor für Maschinenbau

Inhaltselemente für Verteilerseiten

Nach dem Studium



Videounterschrift steht hier optional mit Copyright

Ein Interview mit Malte zu seinen Stationen nach dem Bachelor

Lorem ipsum dolor sit amet, consetetur sadipscing elitr, sed diam nonumy eirmod tempor invidunt ut labore et dolore magna aliquyam erat, sed diam voluptua. At vero eos et accusam et justo duo dolores et ea rebum. Stet clita kasd gubergren, no sea takimata sanctus est Lorem ipsum dolor sit amet.

Inhaltselemente für Verteilerseiten

Jetzt bewerben!



Inhaltselemente für Verteilerseiten

Weiterführende Links

Fakultät für Maschinenbau



Zur Bewerbung



Zur Immatrikulation



Inhaltselemente für Verteilerseiten

Veranstaltungen

24.05.2025

Campus »Universitätsplatz«

Studieninformationstag

Am 24. Mai 2025 zwischen 11 - 15 Uhr hast du die Möglichkeit die Uni einmal hautnah zu erleben

Weitere Informationen →

14.06.2025

Campus »Universitätsplatz«

Lange Nacht der Wissenschaft

Interessierte Bürger*innen aus Magdeburg und Umgebung können rund 30 Forschungsinstitutionen besuchen.

Weitere Informationen →

29.08.2025

Campus »Universitätsplatz«

Alumni-Tag 2025

Verliehen werden die Goldenen und Diamantenen Diplome und Staatsexamen der Abschlussjahrgänge 1965 und 1975.

Weitere Informationen →

Best Practices: Verteilerseiten

Universität Leipzig: Übersichtsseite Forschungsservice für Forschungsinteressierte

<https://www.uni-leipzig.de/forschung/forschungsservice>

Universität Bielefeld: Verteilerseite für Studieninteressierte

<https://www.uni-bielefeld.de/studium/studieninteressierte/>

Universität Bielefeld: Verteilerseite für Stellensuchende

<https://www.uni-bielefeld.de/uni/karriere/>

Hochschule Furtwangen: Verteilerseite Hochschule

<https://www.hs-furtwangen.de/hochschule#main>

Uniarts Helsinki: Verteilerseite über uns

<https://www.uniarts.fi/en/about-us/>

Inhaltselemente für Detailseiten

Neue Detailseite "Leitbild" der Universität Magdeburg

https://www.figma.com/proto/IHBy5y5GZ6xUItsfy5KZxJ/OVGU_Rebrush_extern?node-id=2106-1765&t=cLBEpqNUSbXeX7rv-0&scaling=min-zoom&content-scaling=fixed&page-id=2106%3A1457

Inhaltselemente für Detailseiten

Unser Leitbild



Bildunterschrift steht hier optional mit Copyright

Die Aufgabe unserer Universität ist es, den Stand der Bildung und Wissenschaft durch Lehre und Forschung voranzutreiben. Gemäß dem Namen unserer Universität fühlen wir uns der Person Otto von Guericke verpflichtet. Sein Name steht für:

- die Anwendung wissenschaftlicher Methoden,
- das Streben nach Innovation und neuen Erkenntnissen und
- die Übernahme gesellschaftlicher Verantwortung für heutige und künftige Generationen

Inhaltselemente für Detailseiten

Zum Inhalt springen

[↓ Profil](#) [↓ Gemeinschaft](#) [↓ Forschung](#) [↓ Gesellschaft](#)

Inhaltselemente für Detailseiten

Profil

Unsere Universität versteht sich - unbeschadet des Gedankens der "Universitas" - als Profilverniversität und strebt eine scharf konturierte und schlanke Struktur an, die in den Ingenieur- und Naturwissenschaften sowie in der Medizin einen traditionellen Schwerpunkt hat, und in den Wirtschafts-, Sozial- und Geisteswissenschaften für eine moderne Universität in der Informationsgesellschaft unerlässliche Disziplinen sieht.

Die Magdeburger Universität stellt sich als Brücke zwischen West- und Osteuropa eine umfassende Internationalisierung von Forschung und Lehre zur Aufgabe und trägt zur kulturellen Annäherung bei.

Gemeinschaft

Unsere Universität ist eine Gemeinschaft von Mitarbeiterinnen, Mitarbeitern und Studierenden, die geprägt ist durch Offenheit, Vertrauen, Toleranz und Kooperation. Sie strebt ein harmonisches Klima an, welches Gesundheit und Leistungsbereitschaft fördert. Chancengleichheit für Frauen und Männer und die Vereinbarkeit von Studium, Beruf und Familie sind für uns verbindliche Vorgaben.

Lehre

In der Lehre sind wir uns der Verantwortung gegenüber den Studierenden bewusst. Wir stellen den Anspruch einer hochqualifizierten, wissenschaftlichen Bildung, die sich am aktuellen Stand der Forschung orientiert. Wir bilden kreative und kritikfähige Menschen aus, die Problemlösungskompetenz, Teamfähigkeit und Verantwortungsbewusstsein besitzen.

Die Ausbildung soll sich auch an den Erfordernissen der Praxis orientieren, wobei das Streben nach Berufsfähigkeit Vorrang gegenüber der Erzielung von Berufsfertigkeit hat. Wir fördern das "lebenslange Lernen" durch Fort- und Weiterbildungsangebote. Dazu haben wir das Leitbild- und Leitlinien für Studium und Lehre an der Otto-von-Guericke-Universität entwickelt.

Inhaltselemente für Detailseiten

Kontakt

Service zur Forschungsförderung
Dipl. -Ing. Martina Hagen

Leiterin Stabstelle

Dipl. -Ing. Martina Hagen
Raum: 111, Gebäude 80

✉ martina.hagen@ovgu.de

✉ forschungsfoerderberatung@ovgu.de

☎ +49 391 / 67 12345



Inhaltselemente für Detailseiten

Die Universität in Zahlen



1993

gegründet



129

Studiengänge



12.600

Studierende

WEITERE ZAHLEN UND FAKTEN

Inhaltselemente für Detailseiten



Hier lernen wir nicht nur, wie Maschinen funktionieren, sondern auch, wie wir die Zukunft gestalten können.

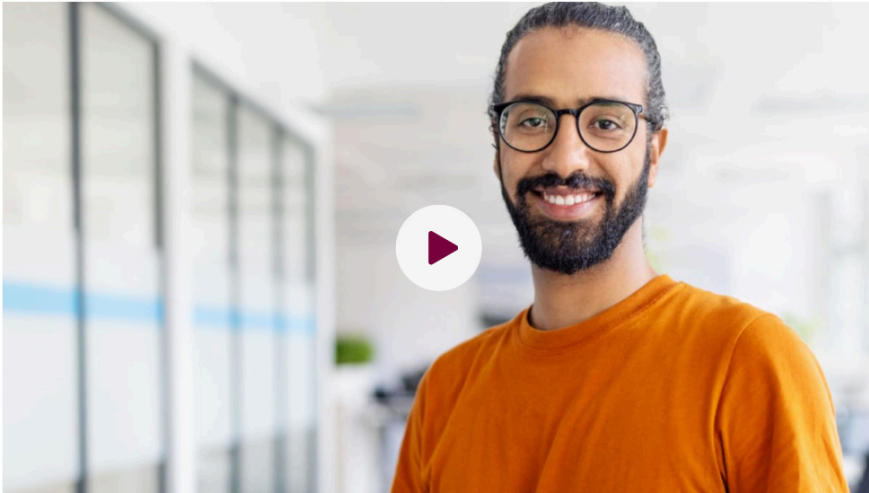


Prof. Dr. -Ing. habil. Thorsten Halle

Professor für Maschinenbau

Inhaltselemente für Detailseiten

Nach dem Studium



Videounterschrift steht hier optional mit Copyright

Ein Interview mit Malte zu seinen Stationen nach dem Bachelor

Lorem ipsum dolor sit amet, consetetur sadipscing elitr, sed diam nonumy eirmod tempor invidunt ut labore et dolore magna aliquyam erat, sed diam voluptua. At vero eos et accusam et justo duo dolores et ea rebum. Stet clita kasd gubergren, no sea takimata sanctus est Lorem ipsum dolor sit amet.

Inhaltselemente für Detailseiten

Jetzt bewerben!



Inhaltselemente für Detailseiten

Weiterführende Links

Fakultät für Maschinenbau



Zur Bewerbung



Zur Immatrikulation



Inhaltselemente für Detailseiten

Veranstaltungen

24.05.2025

Campus »Universitätsplatz«

Studieninformationstag

Am 24. Mai 2025 zwischen 11 - 15 Uhr hast du die Möglichkeit die Uni einmal hautnah zu erleben

Weitere Informationen →

14.06.2025

Campus »Universitätsplatz«

Lange Nacht der Wissenschaft

Interessierte Bürger*innen aus Magdeburg und Umgebung können rund 30 Forschungsinstitutionen besuchen.

Weitere Informationen →

29.08.2025

Campus »Universitätsplatz«

Alumni-Tag 2025

Verliehen werden die Goldenen und Diamantenen Diplome und Staatsexamen der Abschlussjahrgänge 1965 und 1975.

Weitere Informationen →

Inhaltselemente für Detailseiten

FAQ

Welche Arten von Anstellungsverhältnissen von Studierenden gibt es an der OVGU? —

In den Fakultäten und wiss. Einrichtungen:

- studentische Hilfskraft ohne Abschluss
- wissenschaftliche Hilfskraft mit Abschluss
- Einstellung als Tutor – ohne Abschluss oder als Masterstudent*in

In der zentralen und dezentralen Verwaltung sowie in den zentralen Bereichen oder im Prüfungsamt in den Fakultäten:

- studentische Aushilfskraft

Was ist eine geringfügige Beschäftigung? +

Was ist die Höchstdauer der Beschäftigung von studentischen und wissenschaftlichen Hilfskräften? +

Best Practices: Detailseiten

Universität Leipzig: Detailseite zur Online-Bewerbung für Studieninteressierte

<https://www.uni-leipzig.de/studium/vor-dem-studium/bewerbung/online-bewerbung#c239768>

Universität Leipzig: Geschichte der Universität

<https://www.uni-leipzig.de/universitaet/profil/geschichte#c735617>

Universität Bielefeld: Detailseite / Interview

<https://aktuell.uni-bielefeld.de/2024/05/21/ein-meilenstein-fuer-demokratie-und-rechtsstaatlichkeit/>

Universität Bielefeld: Die Universität in Zahlen

<https://www.uni-bielefeld.de/uni/profil/daten-zahlen/>

Suchmaschinen- optimierung

Verbesserung der Sichtbarkeit in Suchmaschinen

Um die Sichtbarkeit zu optimieren, müssen und dürfen Texte nicht bis zur Unleserlichkeit mit Keywords überfrachtet werden. Allerdings spielen Keywords eine wichtige Rolle. Es gilt: **Je umfangreicher der Text ist, desto weniger fallen eventuelle Wiederholungen von Keywords auf.**

Ziel der Keyword-Strategie

Das Ziel dieser Keyword-Strategie ist es, die Seiteninhalte der OVGU bei Google sichtbarer zu machen, die OVGU in den Suchmaschinen für bestimmte Themen als Autorität zu positionieren und in der Folge mehr Zugriffe über Suchmaschinen zu generieren.

Aufbereitung der Keywords:

- Für jeden Themenbereich der OVGU gibt es eine Excel-Datei, die geeignete Keywords für die jeweiligen Seiteninhalte auflistet.
- Die Keywords sind nach ihrem monatlichen Suchvolumen geordnet. Das bedeutet, dass die am häufigsten gesuchten Begriffe oben stehen, weil sie potenziell mehr Besucher auf die Seite bringen können.
- Keywords mit niedrigem Suchvolumen sind auch aufgenommen, wenn sie thematisch zur Seite passen. Denn Google bewertet Seiten auch danach, wie gut der Inhalt das Thema insgesamt abdeckt.

Keywords zum Thema Diversity

Keyword	Suchvolumen
gleichstellungsbeauftragte	4800
gleichstellungsbeauftragte öffentlicher dienst	450
gleichstellungsbeauftragte aufgaben	250
frauenbeauftragte	200
gleichstellungsbeauftragter	200
aufgaben gleichstellungsbeauftragte	150
genderbeauftragte	150
gleichstellungsbeauftragte niedersachsen	150
gleichstellungsbeauftragte stellenangebote	150
stellenangebot gleichstellungsbeauftragte	150
aufgaben gleichstellungsbeauftragte öffentlicher dienst	100
gleichstellungsbeauftragte ausschreibung	100
gleichstellungsbeauftragte behörde	100
gleichstellungsbeauftragte bundeswehr	100
gleichstellungsbeauftragte jobs	100
gleichstellungsbeauftragte neustadt am rübenberge	100
gleichstellungsbeauftragte stellt sich vor	100
gleichstellungsbeauftragte wunstorf	100
gleichstellungsbeauftragte zulage	100
newsletter gleichstellungsbeauftragte	100
stellenangebote gleichstellungsbeauftragte	100

Optimierung für KI-gestützte Suchmaschinen

Warum ist eine Optimierung für KI-Systeme wichtig?

Suchsysteme, die mit Künstlicher Intelligenz arbeiten (wie ChatGPT, Notebook LM etc.) haben die Art verändert, wie Inhalte im Web gefunden und präsentiert werden. Für Redakteur:innen bedeutet das: **Web-Inhalte müssen für diese Suchsysteme aufbereitet werden.**

Suchanfrage an ChatGPT

Ist die Universität Magdeburg zu empfehlen, um ein naturwissenschaftliches Fach zu studieren?

Wenn du überlegst, **Naturwissenschaften an der Otto-von-Guericke-Universität Magdeburg (OVGU)** zu studieren, lässt sich sagen: Ja, sie ist durchaus empfehlenswert. Hier einige zentrale Punkte, die das belegen:

1. Forschungsprofil & Fachbereiche

- Die OVGU ist eine **junge, profilierte Universität**, gegründet 1993, mit einem klaren Schwerpunkt auf Natur- und Ingenieurwissenschaften sowie Medizin Wikipedia +14 .
- Ihre **Forschungsschwerpunkte** umfassen Neurowissenschaften, Biosystemtechnik, Krankheitsprävention, Digital Engineering, Erneuerbare Energien, Immunologie und mehr Wikipedia +2 .

2. Studierende & Zufriedenheit

- Im Durchschnitt bewerten Studierende die Universität mit **3,9 von 5 Sternen**, und bemerkenswerte **93% empfehlen ein Studium dort weiter** StudyCheck +3 .
- Besonders Naturwissenschafts-Fächer genießen eine gute Bewertung – z. B. der Master in **Immunologie** erhielt 3,9 Sterne bei 80% Weiterempfehlung StudyCheck .
- Weitere Erfahrungsberichte loben beispielsweise Informatik und Computervisualistik – dort wird die Betreuung als "eher gut" beschrieben, die Dozenten als ansprechbar Studis Online +3 .
- Auch allgemein wird von "**ausgezeichnete(r) Studienatmosphäre**" und "**studentenfreundlichen Professoren**" gesprochen, wenn auch mit der Einschränkung, dass vieles dozentenabhängig sein kann Studium Finden .

Lösungen für eine gute Auffindbarkeit:

- Inhaltzusammenfassungen unter der Hauptüberschrift und Aufzählungen wichtiger Fakten
- Wissensblöcke für häufig gestellte Fragen oder Begriffe (FAQ- oder Glossar-Formate)
- Prägnant und gut gegliederte Texte
- Thematisch passende Links im Text stärken semantische Verknüpfungen
- Autorenprofile, transparente Quellenangaben und Referenzen
- Regelmäßige Publikation neuer Inhalte

Next Steps

Next Steps

In den nächsten Workshops werden jeweils einzelne Themenbereiche – Studium, Universität und Forschung – im Mittelpunkt stehen. Die Workshops sind praxisorientiert gestaltet. Im Einzelnen werden beispielhafte Inhalte überprüft, reduziert und in eine neue Struktur eingeordnet sowie Detailseiten im Sinne eines Prototypings ausgearbeitet, um praxisnah zu erproben, wie Inhalte zukünftig dargestellt werden können.

Darüber hinaus erhalten die Teilnehmenden konkrete Hilfestellungen, wie Inhalte sinnvoll ausgewählt, strukturiert und auf der Website platziert werden können. Ergänzend werden Empfehlungen vermittelt, wie Seiten webgerecht aufgebaut und Texte zielgerichtet fürs Internet verfasst werden.

3pc GmbH
Neue Kommunikation

Prinzessinnenstraße 1
10969 Berlin
Tel.: 030-28 51 98-0
Fax: 030-28 51 98-28

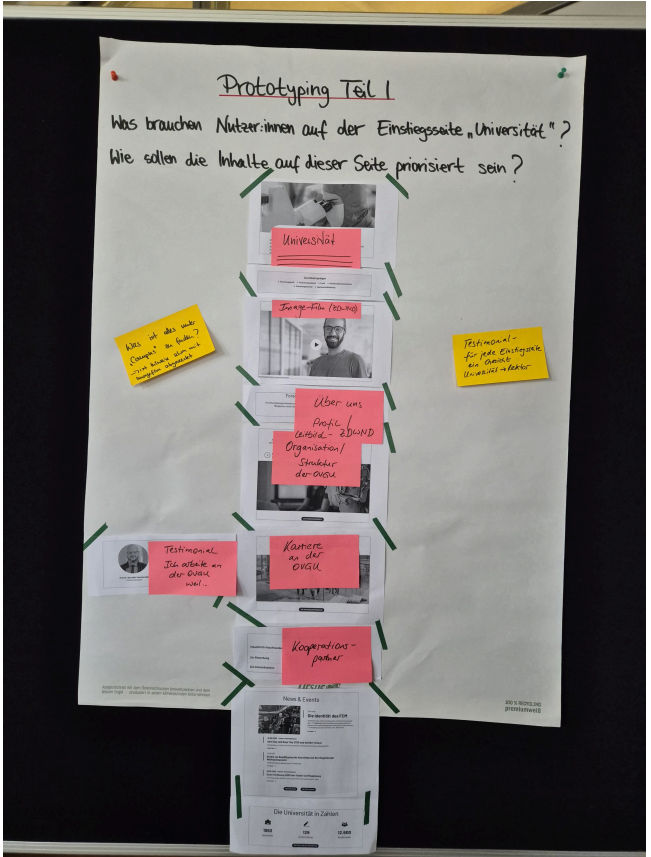
info@3pc.de
3pc.de

Danke

Anhang

Prototyping Gruppe 1

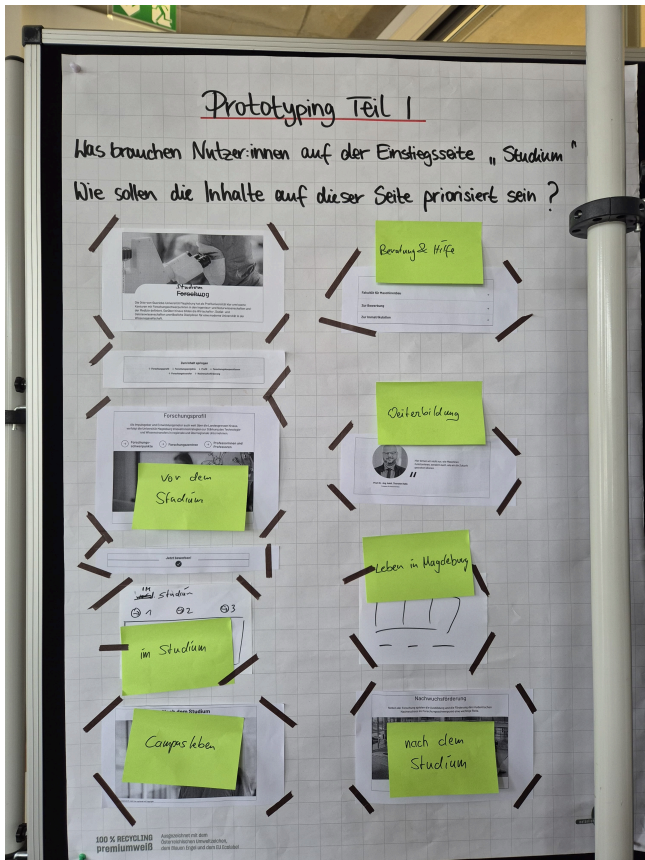
Was brauchen Nutzer:innen auf der Einstiegsseite Universität?
Wie sollen die Inhalte auf dieser Seite priorisiert sein?



Prototyping Gruppe 2

Was brauchen Nutzer:innen auf der Einstiegsseite Studium?

Wie sollen die Inhalte auf dieser Seite priorisiert sein?



Prototyping Gruppe 3

Was brauchen Nutzer:innen auf der Einstiegsseite Universität?

Wie sollen die Inhalte auf dieser Seite priorisiert sein?

Prototyping Teil 1

Was brauchen Nutzer:innen auf der Einstiegsseite „Universität“?

Wie sollen die Inhalte auf dieser Seite priorisiert sein?



COVID-Forschung UNIVERSITÄT

Wissenschaftler
Hochschule
Campus
Kopf + Keller
Arbeits
Kunde

Forschungsprojekt



Die Universität in Zahlen

1963 129 26 12.800



Wissenschaftler
Hochschule



Technische Universität
der Wissenschaften

Arbeits
Kunde

Complex
(englisch wie Teilungsspektel)
Campus-Teile @ Gebäuden
Computer (Kunde + Sport)

Forschungsprojekt



100 % RECYCLING premium

hergestellt aus 100% recyceltem
Papier nach DIN EN 12241, zertifiziert
nach FSC C012345

UNIVERSITÄT
Staufen

Wissenschaftler
Hochschule

Arbeits
Kunde

Complex
(englisch wie Teilungsspektel)
Campus-Teile @ Gebäuden
Computer (Kunde + Sport)

